



LYS ASIATIQUE : OPÉRATION À COEUR OUVERT !



DURÉE

Une période de 75 minutes.



BUT

Déterminer si la fleur possède les structures mâle et femelle permettant la reproduction sexuée.

INTRODUCTION

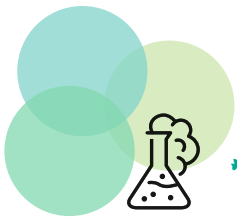
C'est bien connu, les fleurs ont plusieurs impacts positifs sur l'humain. Qu'ils soient physiques (bienfaits pour les systèmes respiratoire, digestif et nerveux), psychologiques (bienfaits sur la santé mentale), ou simplement pour la beauté des yeux ou pour le plaisir qu'elles procurent, les fleurs sont utiles au quotidien. De formes, d'odeurs et de couleurs différentes, elles ont toutes en commun d'utiliser la reproduction sexuée pour perpétuer efficacement et disperser leur espèce. Le but de la présente activité est de reconnaître les organes reproducteurs d'une fleur en faisant une dissection. Cette activité permettra aux élèves de faire des liens entre certaines parties de la fleur et la reproduction des végétaux tout en apprenant l'ensemble des parties d'une fleur.



MATÉRIEL

- Plateau de dissection
- Scalpel
- Fleur de lys asiatique ¹
- Pince à dissection
- Papier brun
- Loupe

¹ À utiliser avec précaution, car c'est une fleur qui tache. L'utilisation de gants est conseillée.



MÉTHODE

1. Observer le réceptacle de la fleur. Noter une caractéristique dans le tableau des résultats.
2. Enlever délicatement les sépales et les pétales avec vos doigts. Les déposer dans la case appropriée. Noter les observations.
3. Détacher les étamines et les déposer dans la case appropriée. Noter les observations.
4. Secouer, dans la case appropriée, une des étamines pour obtenir le pollen.
5. Observer le pollen à l'aide de la loupe. Noter les observations.
6. Prendre une étamine et séparer le filet de l'anthère. Les déposer dans la case appropriée.
7. Avec le scalpel, découper le pistil afin de séparer le stigmate et le style. Les déposer dans la case appropriée.
8. Avec le scalpel, ouvrir l'ovaire, sur le sens de la longueur, afin de découvrir les ovules. Déposer les morceaux dans la case appropriée.
9. Observer l'intérieur de l'ovaire à l'aide de la loupe. Noter les observations.



RÉSULTATS ET ANALYSE

Avec les élèves :

1. Réaliser un tableau indiquant les observations en lien avec les caractéristiques de la fleur.
2. Réaliser le découpage et le collage des images des structures de la fleur.
3. Identifier les gamètes et parties mâles et femelles de la fleur.

Notes : _____



ENRICHISSEMENT

Plusieurs plantes à fleurs peuvent être utilisées pour réaliser cette activité. Les jardinerie locales et les écoles d'horticulture sont des fournisseurs qui peuvent collaborer, n'hésitez pas à les contacter!

Pour une liste des écoles, consultez ce lien : horticompetences.ca/etudiants/liste-des-etablissements-denseignement/

Notes : _____

